

## Часть А (выбор ответа):

1. Лунным кратером называется чашеобразное углубление в поверхности Луны, имеющее сравнительно плоское дно и окруженное кольцевидным приподнятым валом. Кто впервые ввел это название?

- Николай Коперник
- Константин Циолковский
- Галилео Галилей
- Джордано Бруно



2. Признанный лидер по высоте гор на планете Земля – гора Эверест. Жители Тибета называют ее Джомолунгма, а непальцы – Сагарматха. По разным данным высота Эвереста составляет от 8844 до 8852 м.

Где в Солнечной системе находится самая высокая гора?

- Юпитер
- Земля
- Венера
- Марс



3. Парад планет - это астрономическое явление, при котором планеты оказываются на одной линии с галактическим экватором; планеты оказываются на одной прямой с Землей и Солнцем; они оказываются вблизи прямой с Землей и Солнцем, но с «разбросом» в 20–30 градусов; планеты видны на фоне зодиакальных созвездий и выстроены в горизонтальную линию

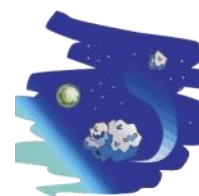
4. Самое вулканически активное небесное тело в солнечной системе:

- Самая жаркая планета Венера
- Луна Юпитера Ио
- Заснеженный спутник Сатурна Энцелад
- Планета Земля с действующими и в настоящее время вулканами

5. Первый астероид был открыт в 1801 году и был назван Церерой. Вскоре были открыты Паллада, Веста, Юнона.

В честь кого получил название астероид Воронвелия?

- писателя
- врача
- учителя
- ученого



6. Вавилоняне называли его «Лесная птица», арабы — «Курица». А как называем это созвездие мы?

- Орел
- Лебедь
- Южный крест
- Лиры

7. Где находится кратер «Водяной» и темное пятно на поверхности «Кикимора»?

- на Марсе
- на спутнике планеты Нептун - Тритоне
- на Венере
- на спутнике Земли – Луне

8. Кто из русских ученых установил классификацию кометных хвостов?

Выберите ваш ответ:

- Петр Николаевич Лебедев
- Федр Александрович Бредихин
- Василий Яковлевич Струве
- Аристарх Аполлонович Белопольский




Отметить правильный ответ




<p><b>9. Назовите первого советского конструктора ракетно-космических систем?</b>  Академик Сергей Павлович Королев  Академик Поморцев Михаил Михайлович  Академик Березняк Евгений Степанович  Академик Циолковский Константин Эдуардович</p>	
<p><b>10. При удалении наблюдателя от источника света линии спектра ...</b>  смещаются к его фиолетовому концу  смещаются к его красному концу  не изменяются  раздваиваются</p>	
<p><b>11. Какой спутник в Солнечной системе ближе всего расположен к своей планете?</b>  Луна  Фобос  Титан  Европа</p>	
<p><b>12. Согласно международным нормам, любой запуск космического аппарата осуществляется при условии</b>  требований, определяемых каждой страной, запускающей космический аппарат;  требований минимизации появления новых объектов космического мусора;  требований безопасности тех космических аппаратов, на борту которых есть космонавты;  требований стран Евросоюза.</p>	
<p><b>13. Угол между плоскостями больших кругов, один из которых проходит через полюсы мира и данное светило, а другой – через полюсы мира и точку весеннего равноденствия, называется ...</b>  склонением  прямым восхождением  широтой светила  долготой светила</p>	
<p><b>14. На какой единственной планете Солнечной системы астрономы наблюдают короны — округлые образования с многочисленными выступами?</b>  На Плутоне  На Сатурне  На Венере  На Меркурии</p>	
<p><b>15. Каким кругам (малым или большим) небесной сферы соответствуют вертикальная и горизонтальная нити поля зрения угломерного инструмента?</b>  Только большим кругам  Только малым кругам  Большим и малым кругам</p>	

<p><b>Часть В (последовательность):</b></p>	<b>ПОСТАВЬТЕ ЦИФРЫ  В СКОБКАХ</b>
<p>1. Укажи последовательность космических запусков :  Первая орбитальная космическая станция ( )  Первый космический турист ( )  Первый человек в открытом космосе ( )  Первый спутник ( )  Первая стыковка на орбите ( )  Первые животные в космосе ( )  Первая женщина-космонавт ( )</p>	

Первый полет международного экипажа ( ) Первый человек на орбите ( ) Первый полет космического «челнока» ( ) Первый человек на Луне ( )	
2. Расположите планеты по количеству спутников, начиная с наименьшего: Земля, Марс, Венера, Юпитер, Сатурн, Уран, Нептун	

<b>Часть С (установите соответствие):</b>		Поставьте цифры рядом с соответствующей буквой
<b>1. Ученый - открытие:</b> А) Галилео Галилей; Б) Иоганн Кеплер; В) Николай Коперник; Г) Исаак Ньютон; Д) Михаил Ломоносов;  1) Открыл атмосферу у Венеры; 2) Установил 3 основных закона движения небесных тел; 3) Обобщил законы движения небесных тел для планет и их спутников; 4) Открыл спутники Юпитера; 5) Создал гелиоцентрическая система мира;		
<b>2. Явление – небесное тело:</b> А) Большое красное пятно; Б) Извержение вулкана; В) Кольца; Г) Самые быстрые ветры; Д) Озоновый слой; Е) Дожди из серной кислоты.  1) Ио; 2) Венера; 3) Марс; 4) Юпитер; 5) Сатурн; 6) Нептун.		

	<b>Часть С: Верно ли это?</b>	Да-нет	
1.	Может ли наблюдаться полное лунное затмение днем?		

2.	<p>Планеты солнечной системы имеют непосредственное отношение ко всем без исключения болидам и метеоритам</p>		
3.	<p>Всем известно, что если рожки у месяца повернуты вправо, образуя букву «С», значит он – стареющий, а если – влево, то Луна – растущая. Всегда?</p>		
4.	<p>Все планеты-гиганты характеризуются медленным вращением.</p>		
5.	<p>Космонавт, находясь на Марсе, рассматривает звёздное небо. Изменится ли рисунок созвездий, знакомый космонавту по наблюдениям с Земли?</p>		