

Практическое задание по моделированию. 7-8 класс «Моделирование пончо»

Задание:

1. Внимательно прочитайте описание модели и рассмотрите эскиз. Не забудьте про дополнительные отделочные и (или) вспомогательные детали, с помощью которых декорировано изделие или обработаны края деталей.

2. Найдите различия с базовой конструкцией платья (см. лист «Базовый чертеж основы платья для моделирования»).

3. В соответствии с эскизом нанесите новые линии фасона в соответствии с рисунком, соблюдая пропорции. Обозначьте ваши действия по моделированию на чертеже основы платья на листе «Контроль практического задания». *Используйте для этого слова, значки, стрелки, список и т.д.*


4. Перенесите линии фасона на шаблон из цветной бумаги (чертеж на стр. 2 можно использовать для разрезания).

5. Изготовьте из цветной бумаги (стр.4) детали выкройки для раскладки на ткани.

6. Аккуратно наклейте выкройки *всех деталей* на лист «Результат моделирования».

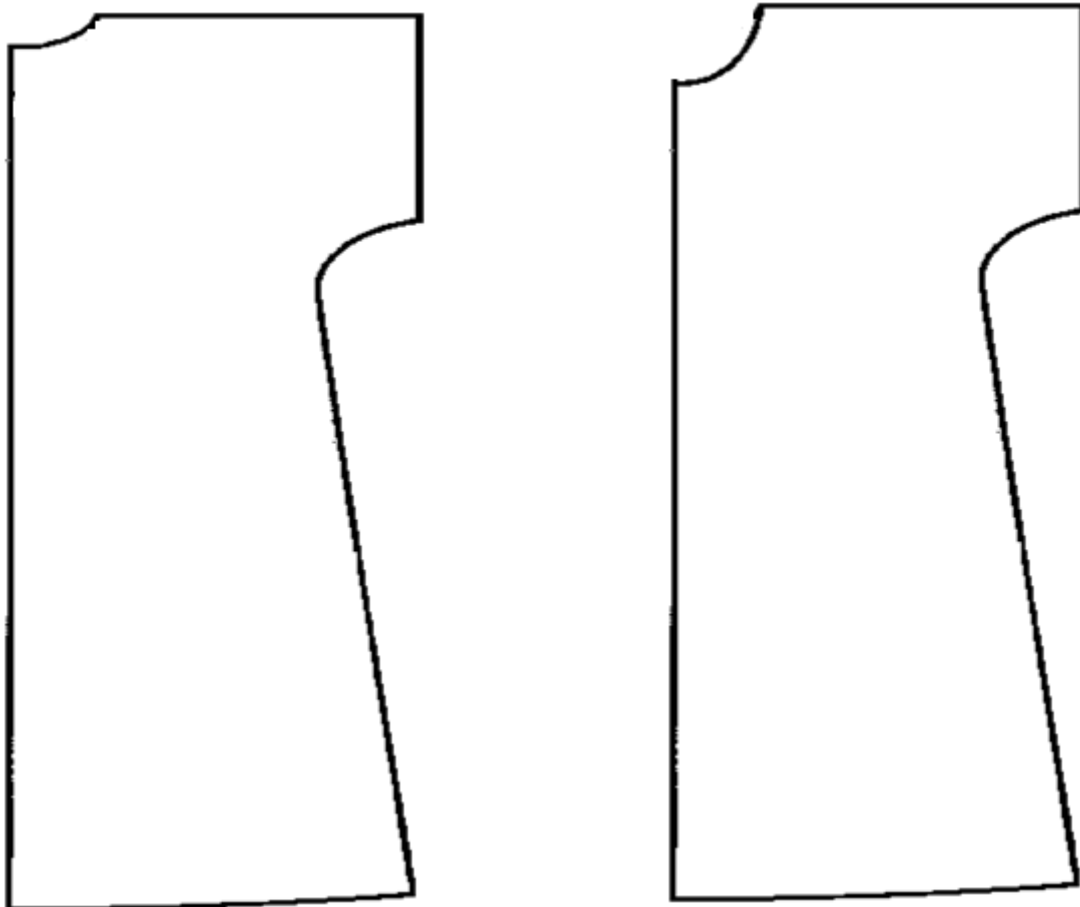
7. На всех деталях края должно быть:

- наименование детали, положение середины и сгиба, расположение долевой нити, конструктивные линии, положение надсечек, величина припусков швов, количество деталей.

Эскиз	Описание модели
	<p>Пончо — представляет собой обширную прямоугольную (круглую) ткань, которая покрывает корпус тела и руки.</p> <p>Пончо женское для младшей и средней возрастных групп из мягкой гладкокрашеной шерстяной ткани, длиной до линии бёдер, круглой формы, с застежкой на 3 пуговицы, проходящей от линии плеча до низа изделия.</p> <p><i>Перед</i> – состоит из двух полочек, с застежкой до верха смещенной влево на 3 обметанных петли и 3 пуговицы (последняя пуговица выше линии талии на 5 см. Вырез горловины круглой формы слегка расширен по плечевому срезу и углублён.</p> <p><i>Спинка</i> - цельная (без среднего шва). Вырез горловины круглой формы слегка расширен по плечевому срезу.</p> <p>Горловина спинки обработана обтачкой, горловина переда и борта обработаны подкройными подбортами.</p> <p><i>Пончо</i> с 2-мя декоративными пуговицами по низу изделия.</p>

Базовый чертеж основы платья (сорочки) для моделирования

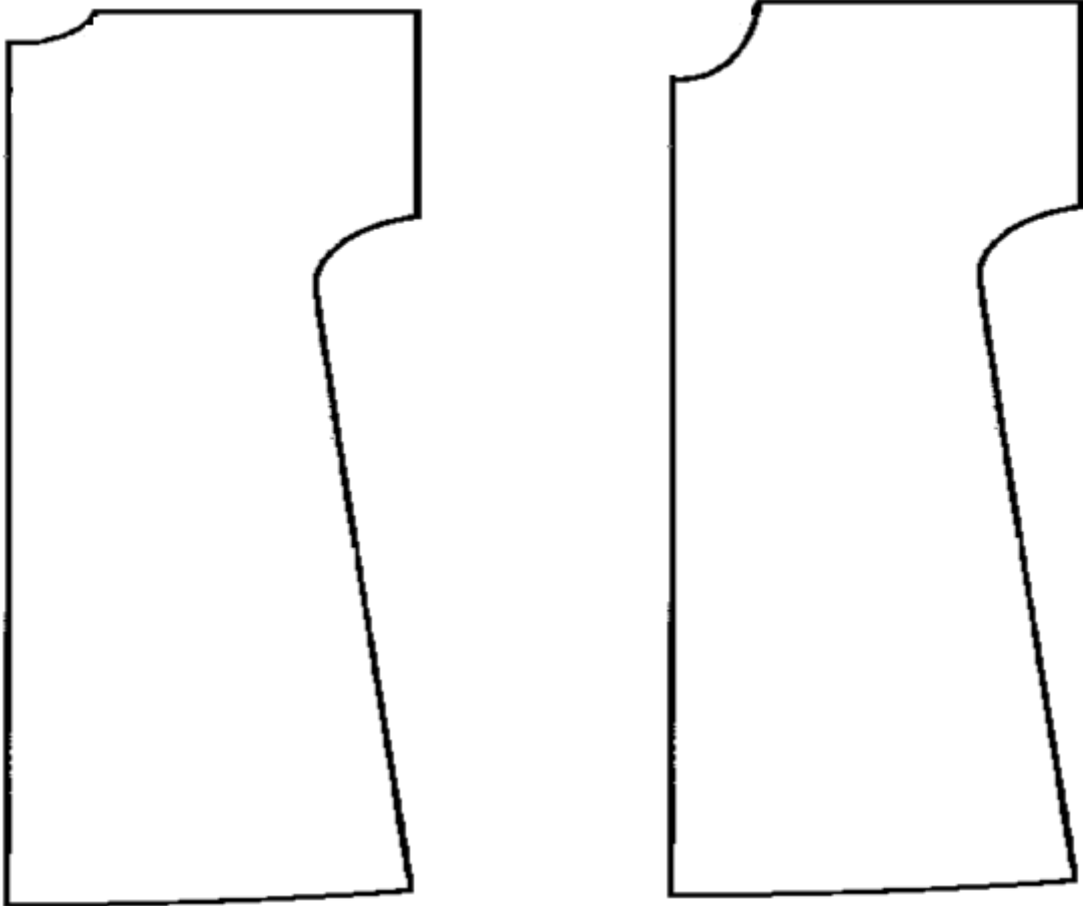
Лист из цветной бумаги для вырезания деталей выкроек.



Контроль практического задания.

«Моделирование пончо».

Нанесение линий и необходимых надписей для моделирования чертежа основы пончо



Результат моделирования (приклеить готовые выкройки модели).

Детали выкройки для раскладки на ткани располагайте компактно. Убедитесь, что на листе контроля всё аккуратно размещено. Только после этого приклеивайте готовые выкройки.

Карта пооперационного контроля. 7 класс. «Моделирование пончо»

№ п/п	Критерии оценивания	Макс. балл	Балл участника
	Нанесение новых линий фасона и надписей на чертеже основы платья.	6,0	
1	Оформление линии горловины полочки и спинки.	1,5	
2	Уточнение длины в соответствии с эскизом и описанием модели.	1,5	
3	Оформление подбора.	1,0	
4	Оформление обтачки по спинке.	0,5	
5	Уточнение положения петель и пуговиц.	1,5	
	Нанесение линий для построения: – вспомогательных деталей; – деталей, требующих изменения формы. Построение дополнительных декоративных деталей.	2,0	
7	Нанесение на чертеж линий для изменения формы горловины полочки и спинки (надписи с пояснениями).	1,0	
8	Нанесение на чертеж обтачки горловины спинки, горловины переда и борта (подборт).	1,0	
	Изготовление выкроек платья. Расположение выкроек на листе бумаги в соответствии с направлением долевой нити.	12,0	
9	Выполнение полного комплекта лекал.	2,0	
10	Правильное моделирование деталей (соответствие модели и описанию, соблюдение масштаба и пропорций): - переда (3,0 балла); - спинки (1,5 балл); - подборт (1,5 балла); - обтачки горловины спинки (1,0 балла);	7,0	
11	Название деталей.	0,5	
12	Наличие контрольных линий на деталях: - долевые нити; - сгибы; - линии середины.	0,5	
13	Наличие надсечек.	0,5	
14	Припуски на обработку каждого среза.	0,5	
15	Аккуратность выполнения моделирования	0,5	
16	За оригинальное и правильное решение	0,5	
	Итого	20	