

2021-2022 учебный год
9 класс
Максимальный балл – 163

Задание 1 (max. 16 б). Познакомьтесь с приметами произведения искусства, приведенными в тексте.

1. Определите произведение по перечисленным приметам.
2. К культуре какого народа произведение принадлежит?
3. Укажите век или эпоху, когда оно было создано.
4. Если возможно, укажите место его нахождения.
5. Составьте смысловые ряды с данным произведением искусства.

Один из наиболее известных памятников города, в наши дни превратился в один из узнаваемых символов. Монумент посвящён русским национальным героям, руководителям народного ополчения.

Скульптура художественно изображает момент формирования ополчения: один из героев (слева), призывая другого (справа) возглавить добровольцев, левой рукой передаёт ему меч, а правой указывает на захваченный врагами город. Герой (справа) сидит на прямоугольной тумбе, опираясь на круглый щит с изображением Спаса Нерукотворного, позади него стоит массивный княжеский шлем. Поза князя неустойчива и слегка неловка: приподнимаясь, он вытягивает вперёд одну ногу - это напоминает о том, что в момент формирования ополчения он ещё не оправился от прошлых ран и находился на лечении. Мужчины одеты в хитоны с добавлением русского узора, их торсы мощны, а лица выражают уверенность.

Центральным звеном в композиции является меч: непримечательный на первый взгляд, в действительности он хорошо проработан и украшен растительным орнаментом, а на рукояти изображены ромашки.

Ответ оформите в таблицу:

Произведение	Страна	Век или эпоха	Местонахождение
И. Мартос Памятник Минину и Пожарскому	Россия	19 век, 1818 год	Россия Москва Красная площадь

Основание для смыслового ряда	Смысловой ряд*
Памятники Москвы	И.Мартос Памятник Минину и Пожарскому; О.Комов Памятник Андрею Рублеву; З.Церетели Памятник Петру I
Работы И.Мартоса	Памятник Минину и Пожарскому; Памятник М.Ломоносову в Архангельске; Памятник Александра I в Тагонроге

Скульптуры 19 века	И.Мартос Памятник Минину и Пожарскому; П.К.Клодт Памятник Николаю I; Опекушин А.М. Памятник А.С.Пушкину
---------------------------	---

Критерии оценивания:

1. Участник определяет и указывает название произведения искусства – **1 балл**, указывает место его создания (страну) – **1 балл**, время создания – **1 балл**, указывает автора – **1 балл**. **Всего 4 балла.**

2. Обосновывает определение произведения, верно выделяя необходимые для этого сведения в тексте. **2 балла** за верное выделение текста.

3. Участник называет основание для смыслового ряда – **1 балл**, верно перечисляет произведения в ряду – **2 балла**. Максимальный балл – **10 баллов**.

Максимальный балл за задание 16 баллов.

Задание 2 (max. 30 б). Даны изображения трех произведений искусства.

Напишите:

1. Их названия;
2. К какой стране или культуре они относятся;
3. Время их создания;
4. Их местонахождение в настоящее время.

		
1.	2.	3.
Феодосий Федорович Щедрин Диана. 1795. Русский музей, Санкт-Петербург	Альбрехт Дюрер Автопортрет Северное Возрождение Музей Прадо, Мадрид, Испания	Церковь Федора Стратилата на ручью в Новгороде Середина 14 века. Русское средневековье.

Критерии оценивания:

1. Участник правильно называет авторов 3 произведений. По 2 балла за каждое верное название. **6 баллов.**

2. Участник правильно указывает названия 3 произведений. По 2 балла за каждое верное название. **6 баллов.** (за неточное название снимается по 1 баллу).

3. Участник указывает время создания произведений. По 2 балла за каждое верное сведение. **6 баллов.**

4. Участник указывает музейные коллекции, в которых находится произведение е. по 2 балла за каждое верное называние. **6 баллов.**

5. Участник дает дополнительное сведение. 2 балла. За любые дополнительные сведения может быть начислено до **6 дополнительных баллов.**

Максимальный балл за задание - 30 баллов.

Задание 3 (max. 20 б).

1. Если узнали изображение, напишите его название, автора и время создания.

2. Напишите не менее 15 определений или содержащих их словосочетаний, которые описывают запечатленный образ.

3. Распределите записанные определения по группам.



Михаил Шемякин. Памятник Петру I на территории Петропавловской крепости. 20 век	
Специальные определения	Специальные определения
<p><i>Например:</i> Скульптурная композиция абсолютно статична Гротескный модернистский стиль</p> <p>Участником могут быть названы иные слова и словосочетания</p>	<p><i>Например:</i> Образ человека-труженика Карикатурное впечатление</p> <p>Участником могут быть названы иные слова и словосочетания</p>

Критерии оценивания:

1. Участник определяет название произведения – 2 балла, его автора – 2 балла, время создания памятника – 2 балла; **всего 6 баллов.**

2. Участник характеризует произведение – от 1 - 8 баллов (0,5 балла за слово/словосочетание). **Всего 8 баллов.**

3. Правильно классифицирует определения и дает названия группам от 1-6 баллов. **Всего 6 баллов.**

Максимальный балл за задание – 20 баллов.

Задание 4 (max. 12 б).

1. Объедините понятия и термины в группы.
2. Дайте определение каждой группе.

Линия, Мелодия, Колорит, Ритм, Лад, Тембр, Цвет, Композиция, Форма

№	Группа	Определение
1	Линия, Колорит, Ритм, Цвет, Композиция	Средства художественной выразительности живописи
2	Мелодия, Лад, Ритм, Тембр, Форма	Средства художественной выразительности музыки

Критерии оценивания:

1. Участник распределил термины по группам от **1 - 10 баллов**;
2. Участник дает правильное определение группам от **1 – 2 баллов**.

Максимальный балл за задание – 12 баллов.

Задание 5 (max. 20 б).

Символом какой страны или города являются данные скульптуры и архитектуры:

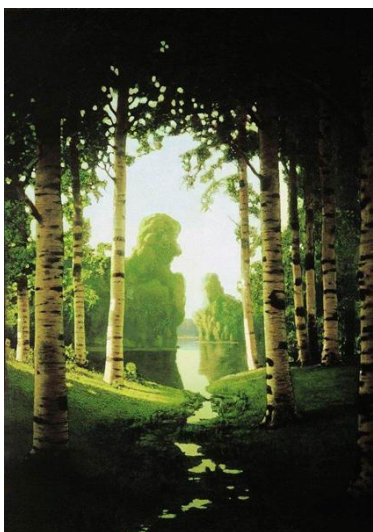
		Город	Страна
1.	Айя – София	Стамбул	Турция
2.	Биг Бен	Лондон	Великобритания
3.	Колизей	Рим	Италия
4.	Парфенон	Афины	Греция
5.	Пирамиды	Гиза	Египет
6.	Собор Василия Блаженного	Москва	Россия
7.	Статуя Свободы	Нь-Йорк	США
8.	Тадж – Махал	Агра	Индия
9.	Церковь Саграда Фамилия	Барселона	Испания
10.	Эйфелева башня	Париж	Франция

Критерии оценивания:

1. Название города - за каждый правильный ответ **1 балл**, всего **10 баллов**.
2. Название страны – за каждый правильный ответ **1 балл**, всего **10 баллов**.

Максимальный балл за задание - 20 баллов

Задание 6 (max. 30 б). Рассмотрите и проанализируйте произведение искусства.



1. Напишите автора и название произведения.
2. Опишите общую композицию работы.
3. Назовите значимые запоминающиеся детали и их место в композиции и функции.
4. Определите общее настроение картины.
5. Назовите 3 произведения живописного искусства данного жанра (произведения других авторов).
6. Укажите 3 известные работы этого же художника.

1. Архип Иванович Куинджи «Березовая роща», 1901

2-3. Справочный материал:

Картина «Берёзовая роща» написана Куинджи в стиле романтического пейзажа. Она словно разделена на две части, сначала тоненьким ручейком, впадающим в широкую реку, а потом яркой полосой солнечного света, просочившейся сквозь сумрак теней.

Художник написал эту картину, когда жил в затворничестве, почти не выходя из своей мастерской. Время от времени он устраивал домашние показы, на одном из которых мастер и представил гостям эту прекрасную «Берёзовую рощу». В целом композиционное решение «Берёзовой рощи» соответствует академической схеме. Это, в частности, проявляется в симметричности сюжета, чёткости линий и «театральном» построении рисунка. Глубина и объёмность композиции достигается «эффектным чередованием солнечного освещения и тёмной тени».

4. Таинственность темного леса сменяется ярким солнечным светом, радостью, буйством сочных красок.

5. Левитан И. «Золотая осень», Polenov В. «Золотая осень», Шишкин И. «На севере диком» и другие

7. Архип Куинджи:

- Лунная ночь на Днепре
- Березовая роща, 1879
- Ночное
- «Дарьяльское ущелье. Лунная ночь»
- Море. Крым
- и другие

Критерии оценивания.

1. Участник правильно называет автора и название произведения. По 2 балла за каждое правильное - **всего 4 балла.**

2. Участник правильно описывает композиционное построение работы – по 1 баллу. **8 баллов.**

3. Участник правильно расставляет акценты на детали композиции и определяет их функции – по 1 баллу. **6 баллов.**

4. Участник правильно определяет и описывает общее настроение картины. **3 балла.**

5. Участник указывает произведения жанра пейзаж других авторов. По 1 баллу за каждое верное название. **6 баллов.**

6. Участник указывает другие произведения автора. По 1 баллу за каждое верное название. **3 балла.**

Максимальный балл 30 баллов.

Задание 7 (max 35 б.). Вы куратор проекта лекции, посвященной... По материалам, представленным ниже, определите:

материалам, представленным ниже, определите:

1. Чему посвящена лекция?

2. Создайте презентацию лекции из 5 слайдов:

Постарайтесь максимально полно использовать материалы задания. В каждом слайде разместите авторский (свой самостоятельный) текст (не более 5 предложений), предложите изобразительный ряд, дайте пояснения.



А

Кадр из мультфильма «Фантазия»



Б

Кадр из мультфильма «Белоснежка и 7 гномов», Оскар за лучший мультипликационный полнометражный фильм



В

Микки Маус – один из героев, созданных Уолтом Диснеем. За этого героя Дисней получил Оскара

Г

Уолт Дисней



Д

Статуэтка премии Оскар

Е

Дональд Дак - один из героев, созданных Уолтом Диснеем.

Амилькаре Понкьелли

Игорь Стравинский

Иоганн Себастьян Бах

Людвиг ван Бетховен

Модест Петрович Мусоргский

Пётр Ильич Чайковский

Поль Дюка

Франц Шуберт

Композиторы, чьи произведения Уолт Дисней использовал в мультфильме «Фантазия».

Критерии оценивания:

1. Лекция посвящена Уолту Диснею – 2 балла, мультипликатору, режиссеру, продюсеру, основателю киностудии – 2 балла. **Всего 4 балла.**
2. Участник точно выполняет предложенное техническое задание – **6 баллов;**
3. В презентации представлены все предложенные изображения, правильно названные – **12 баллов;**
4. В презентации уделяется внимание биографическим данным – **до 4 баллов.**
5. В презентации уделяется внимание анализу произведений – **7 баллов;**
6. Участник верно объясняет представленный список композиторов – **2 балла.**

Максимальный балл за задание – 35 баллов