

Шифр _____

Номер задания	Кол-во выставленных баллов	ФИО эксперта	Подпись
1			
2			
3			
4			
5			
6			
7			
Итоговая сумма			

**Муниципальный этап всероссийской олимпиады школьников
по искусству (мировой художественной культуре)
2019-2020 учебный год
9 класс - 211**

Задание №1. Перед Вами 6 слов, в которых буквы переставлены местами. Каждому слову соответствует одно из 6 изображений (30 баллов).

1. Расшифруйте написанные слова. Впишите их в таблицу вместе с номером соответствующего изображения.
2. Кратко поясните в таблице смысл понятия, выраженного расшифрованным словом.
3. Напишите, к какой культурно-исторической эпохе относятся расшифрованные понятия.
4. Приведите **ОДИН** яркий пример культурного наследия определенной Вами эпохи. Дайте его краткую характеристику. Поясните выбор.

нарлеодо кондаджо эльфара теягала желомикеланд тапье

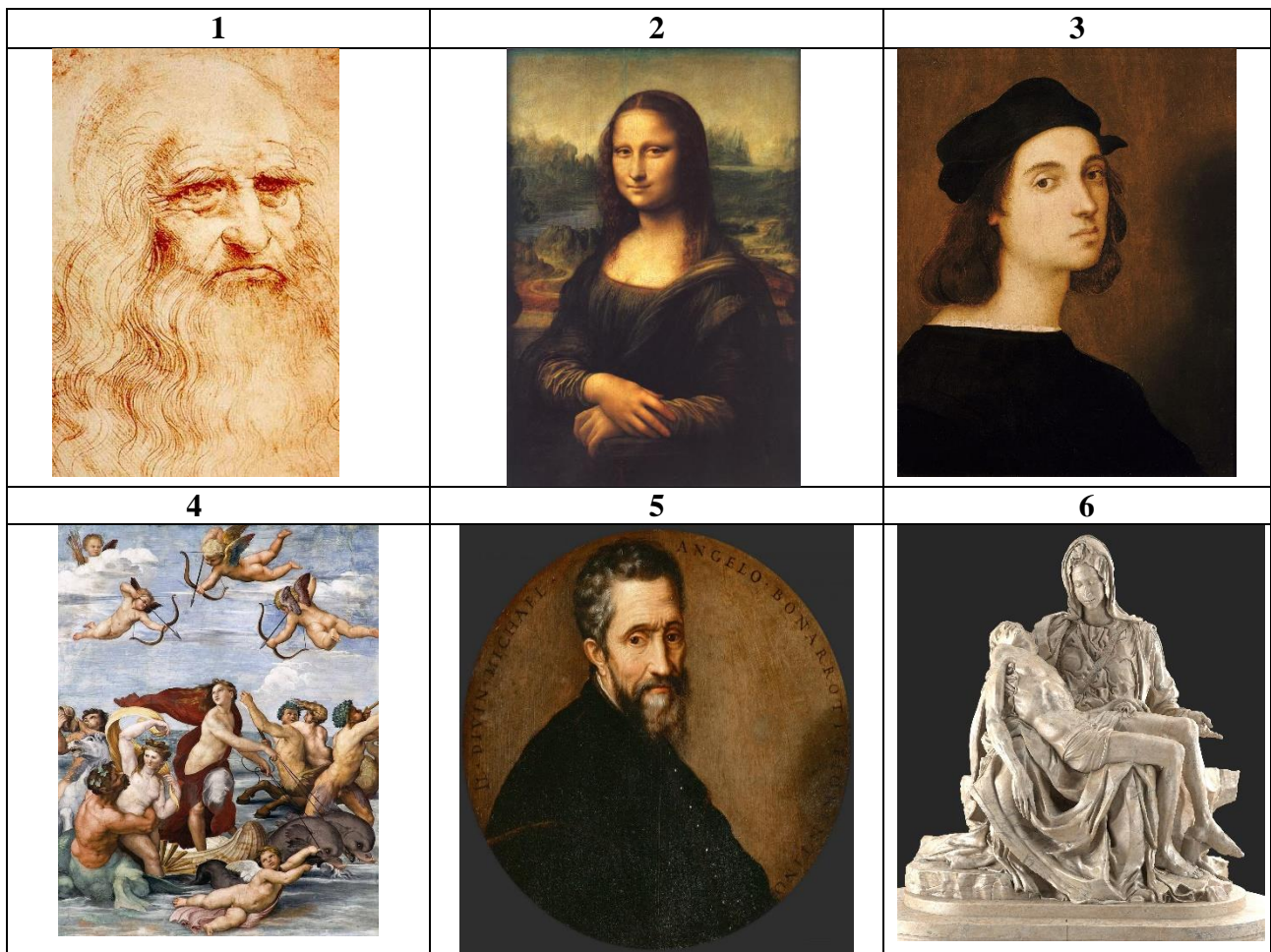


Таблица для ответа:

Расшифрованное слово и номер соответствующего изображения.	Значение понятия

Культурно-историческая эпоха	
Пример культурного наследия	

Задание 2. Разгадайте кроссворд (30 баллов)

- Если вы правильно отгадаете кроссворд по горизонтали, то в вертикальном столбце прочтаете название направления в живописи, в основе которого лежит манера письма точками.
- Распределите слова кроссворда по видам изобразительного искусства в таблицу.
- Напишите, что объединяет данные слова-символы.
- Приведите примеры художников и произведений данного направления в кроссворде по вертикали.

По горизонтали:

- Одно из основных изобразительных средств графики.
- Характер обработки поверхности изделия, способ передачи особенностей реальных предметов изобразительными средствами.
- Качество, присущее скульптуре, художественная выразительность объёмной формы.
- Оттенок, едва заметный переход от одного к другому.
- Основное средство и язык живописи.
- Упорядоченность, чередование каких-либо элементов, происходящее с определённой последовательностью, частотой.
- Одно из важнейших выразительных и изобразительных средств
- Богатство и согласованность цветовых оттенков, передающих богатство материального мира.
- Структура, взаимосвязь важнейших элементов художественного произведения, от которой зависит весь его смысл и строй.
- Главное средство выражения в скульптуре.

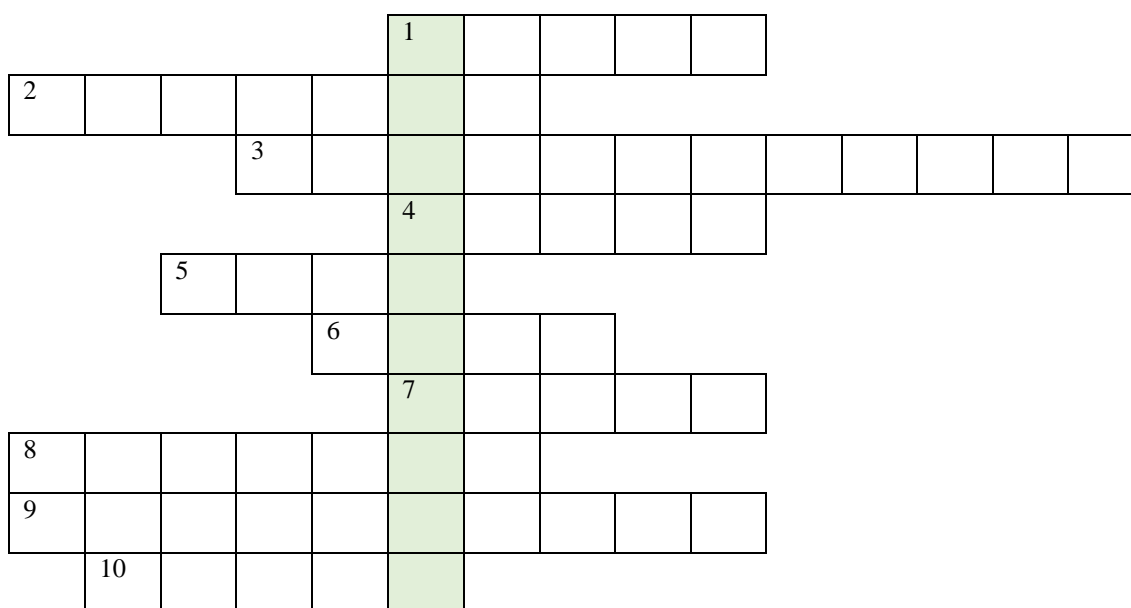


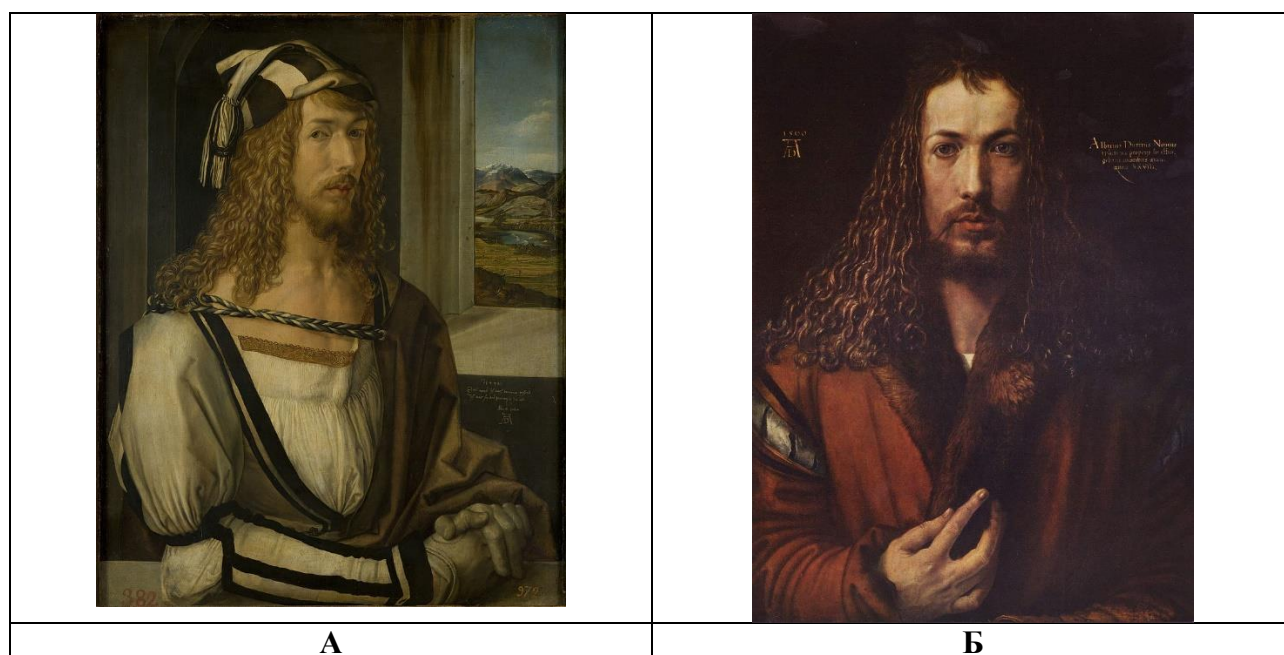
Таблица для ответа:

живопись	
графика	
скульптура	
Виды искусства, не включенные в кроссворд	
Что объединяет слова-символы кроссворда?	
Авторы и произведения указанного направления	

Задание 3. Рассмотрите изображения и выполните задания (20 баллов)

Перед Вами автопортреты известного мастера, рассмотрите их.

1. Напишите полное имя мастера.
2. Расставьте портреты в хронологическом порядке.
3. Если бы Вам предложили провести выставку одной картины, какой автопортрет выбрали? Поясните.
4. Подберите музыкальное сопровождение для выбранного портрета. портрета, сделайте пояснение в одном предложении.
5. Составьте анонс выставки в 3-5 предложениях.



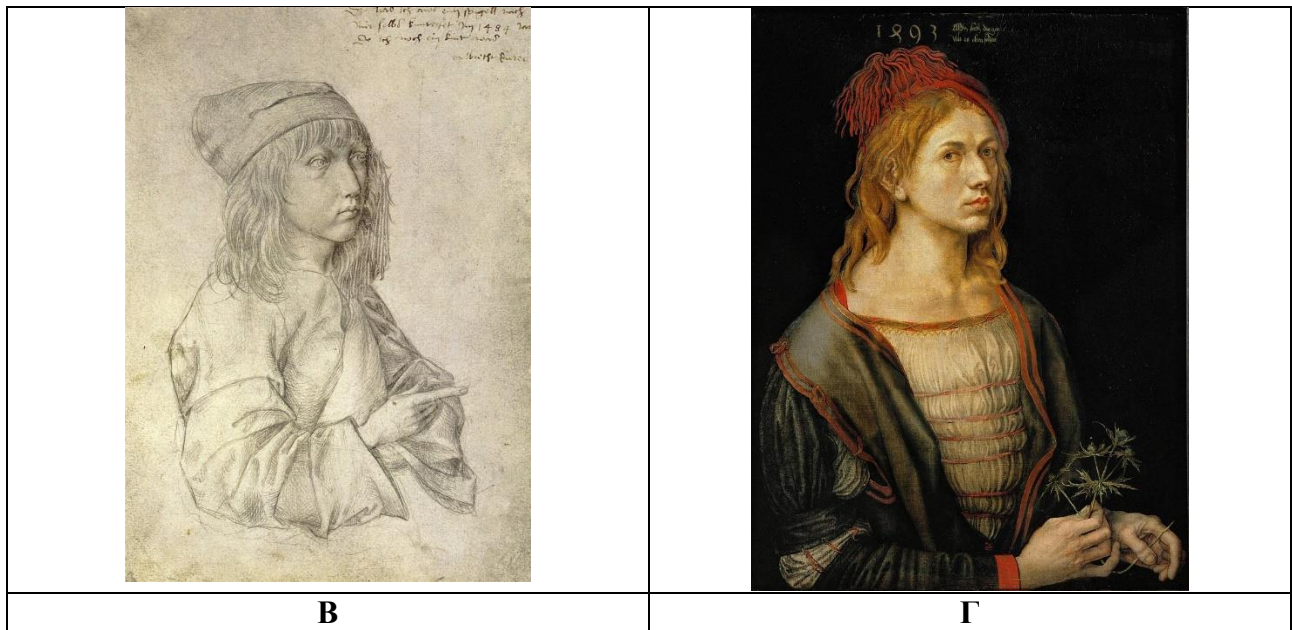


Таблица для ответа:

1.
2.
3.
4.
5.

Задание 4. Рассмотрите изображения и выполните задания: (10 баллов)

1. Что объединяет все четыре изображения?
2. Какое из представленных произведений принадлежит кисти русского художника, напишите его имя, название произведения? Назовите любые два произведения данного художника.
3. Приведите два произведения искусства, которые смогли бы продолжить представленный ряд.



Таблица для ответа:

1.
2.
3.

Задание 5. Определите художественное произведение (50 баллов)

1. Напишите название работы и ее автора. Укажите время, когда он жил и творил.
2. Опишите общую композицию работы.
3. Назовите значимые запоминающиеся детали, их место в композиции и функции.
4. Назовите стиль/ направление, в котором выполнено данное живописное произведение
5. Укажите известные работы этого же художника.
6. Укажите известные работы других художников, выполненные в таком же жанре.



Таблица для ответа:

1.
2.
3.
4.
5.

6.

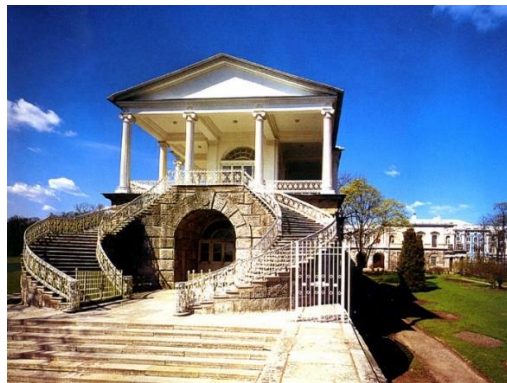
Задание 6. Рассмотрите изображения и выполните задания (36 баллов)

1. Сгруппируйте представленные изображения. Объясните принцип группировки.
2. Напишите стилевую принадлежность архитектурных памятников.
3. Укажите несколько признаков данного стиля.
4. Изображение подпишите, указав название, автора и место нахождения.

А.



Б.



В.



Г.



Д.



Е.



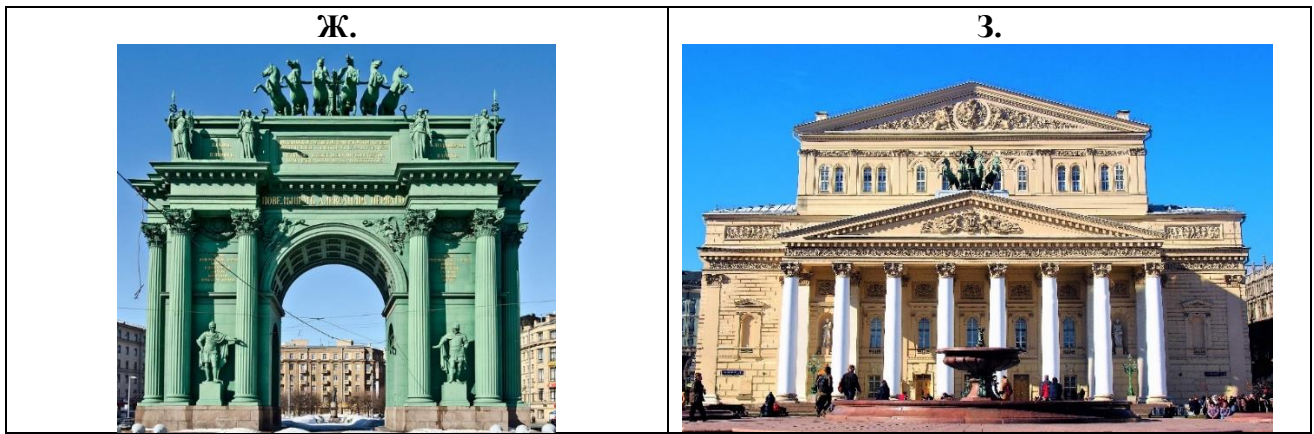


Таблица для ответа 1:

Принцип группировки	
Группы	
Стилевая принадлежность, Черты стиля	

Таблица для ответа 2:

А	Б	В	Г
Д	Е	Ж	З

--	--	--	--

Задание 7. Рассмотрите изображения и выполните задание (35 баллов)

1. Перед вами кадры из фильмов, созданных по произведениям У.Шекспира. Из представленного ряда отберите те, которые относятся к экранизации трагедии «Ромео и Джульетта».
2. Напишите названия выбранных произведений и фамилии режиссеров, актеров.

	
А	Б
	
В	Г
	
Д	Е



Ж



З

Таблица для ответа:

А	Б	В	Г
Д	Е	Ж	З