

**Муниципальный этап всероссийской олимпиады школьников по
географии
2014-2015 учебный год
9 класс**

**Тестовый раунд
(Максимальный балл – 30)**

1. Какой ученый предложил картографическую проекцию, которой мы пользуемся до сих пор? (1 балл)

- | | |
|--------------|-------------|
| 1. Меркатор | 3. Птолемей |
| 2. Эратосфен | 4. Пифагор |

2. В бассейне какой реки находится высочайший водопад в мире? (1 балл)

- | | |
|------------|------------|
| 1. Парана | 3. Ориноко |
| 2. Замбези | 4. Конго |

3. Какой экономический район занимает первое место по производству электроэнергии на душу населения в России? (1 балл)

1. Центральный
2. Поволжский
3. Восточно-Сибирский
4. Северо-Кавказский

4. В каком районе была зарегистрирована самая низкая температура на территории Российской Федерации? (1 балл)

- | | |
|-------------------|-----------------------------|
| 1. станция Восток | 3. Чукотский полуостров |
| 2. село Оймякон | 4. Архипелаг Северная Земля |

5. Какой группе рек из перечисленных свойственно летнее половодье? (1 балл)

- | | |
|------------------|-------------------|
| 1. Кубань, Терек | 3. Яна, Индигирка |
| 2. Амур, Усури | 4. Днепр, Дон |

6. На карте какого масштаба отрезок длиной 2 см соответствует расстоянию на местности 400 км? (1 балл)

- | | |
|-------------------|-------------------|
| 1. 1:400 000 000; | 3. 1:200 000 000; |
| 2. 1:40 000 000; | 4. 1:20 000 000. |

7. Какие широты Земли называют «конскими»? (1 балл)

1. 0-10° ш.
2. 30-35° с. и ю. ш.
3. 40-45° ю.ш.
4. 50-55° ю.ш.

8. Какие синоптические объекты вызывают на территории Восточно-Европейской равнины зимой морозную и ясную погоду? (1 балл)

1. антициклоны Сибирского максимума
2. циклоны западного переноса
3. теплый фронт
4. холодный фронт

9. Кто из перечисленных путешественников исследовал наиболее северные районы нашей страны? (1 балл)

1. Н.М. Пржевальский
2. Ермак
3. И.Д. Черский
4. И. Москвитин

10. Соседом второго порядка России НЕ является: (1 балл)

1. Швеция;
2. Бангладеш;
3. Таджикистан;
4. Чехия.

11. Какие субъекты РФ обладают самой высокой долей сельскохозяйственных угодий?(1 балл)

1. Республика Бурятия, Хабаровский край
2. Республика Дагестан, Волгоградская область
3. Республика Карелия, Кировская область
4. Республика Татарстан, Приморский край

12. Какая равнина имеет уклон к северу? (1 балл)

1. Прикаспийская
2. Восточно-Европейская
3. Зейско-Бурейская
4. Западно-Сибирская

13. В пределах бассейна одного океана находятся: (1 балл)

1. восточный склон хребта Джугджур и Срединный хребет
2. хребет Черского и Сихотэ-Алинь
3. Среднерусская возвышенность и плато Путорана
4. Прикаспийская низменность и Сибирские Увалы

14. В каком из предложенных вариантов полезные ископаемые даны в порядке возрастания удельной теплоты сгорания? (1 балл)

1. бурый уголь, торф, каменный уголь, нефть
2. торф, нефть, бурый уголь, каменный уголь
3. торф, бурый уголь, каменный уголь, нефть
4. каменный уголь, торф, нефть, бурый уголь

15. В списке ветров выберите те, которые имеют распространение на территории России: (1 балл)

1. мистраль, пассат, сирокко
2. самум, сирокко, пассат
3. баргузин, бора, сарма
4. юга, гармсиль, самум

16. Булгунняхи чаще всего можно встретить в районах с... (1 балл)

1. активным вулканизмом
2. близким залеганием грунтовых вод
3. активным развитием карста
4. распространением многолетней мерзлоты

17. Выберите группу топонимов, относящихся к гидрологическим объектам: (1 балл)

1. Витим, Зея, Баскунчак, Уссури
2. Хибины, Иртыш, Гиндукуш, Общий Сырт

3. Саяны, Яна, Эльтон, Чаны
4. Хамар-Дабан, Лопатка, Джугжур, Ишим

18. В 1930 году к одному из островов в Карском море размером 288 км² подошел корабль «Георгий Седов» под руководством О.Ю. Шмидта. Первым на берег острова сошел советский ученый, еще в 1924 году теоретически предсказавший его существование. Кто открыл этот остров и как он называется? Выберите верную пару «Ученый – остров»: (1 балл)

1. Э.В. Толль – о. Земля Санникова
2. П.В. Виттенберг – о. Вайгач
3. В.Ю. Визе – о. Визе
4. Г.А. Ушаков – о. Ушакова

19. Какие факторы оказывают наибольшее влияние на размещение предприятий черной металлургии? (1 балл)

1. трудовой, энергетический, военно-стратегический
2. сырьевой, транспортный, энергетический
3. потребительский, водный, экологический
4. природных условий, научный

20. Выберите группу городов, в которых представлены центры легкового автомобилестроения: (1 балл)

1. Миасс, Серпухов, Москва
2. Набережные Челны, Воронеж, Нижний Новгород
3. Тольятти, Елабуга, Ижевск
4. Саратов, Уфа, Курган

21. В настоящее время в России работает единственная ПЭС. Укажите, в каком заливе какого моря она располагается, на территории какого экономического района и что служит источником энергии? (2 балла)

залив _____ море _____
экономический район _____
источник энергии _____

22. Название этой горной страны появилось недавно и означает «плоскогорье», высшая точка этих гор лежит на высоте всего 1200,5 м, а в основе – щит древней платформы (какой?). В этих горах обнаружены самые крупные в мире месторождения минерала, содержащего фосфор. Его также называют «хлебным» камнем за особенности применения в хозяйстве. Укажите горную систему, тектоническую структуру, в пределах которой она расположена; минерал и то, что из него производят: (2 балла)

горная страна _____
тектоническая структура _____
«хлебный» минерал _____
продукт, производимый из него _____

23. Установите соответствие между формами рельефа и основными факторами их образования: (2 балла).

Форма рельефа

1. овраг
2. дюна
3. кама

Факторы рельефообразования

- а) ледник
- б) ветер
- в) текучие воды

4. клиф г) биологическое выветривание
д) прибой

Ответ: _____

24. Установите соответствие между столбцами: (2 балла)

<i>Тип объекта</i>	<i>Географический объект</i>
1. вулкан	а) Сагарматха
2. пролив	б) Попокатепетль
3. гора	в) Каттегат
4. водопад	г) Илья Муромец
	д) Кейп-Йорк

Ответ: _____

25. Какой минерал, добываемый на Урале, в старину называли «горный лен», «каменная кудель»? Минерал дал имя городу, ставшему одним из центров России по его добыче. Укажите минерал и название субъекта РФ, в котором располагается одноименный город. (2 балла)

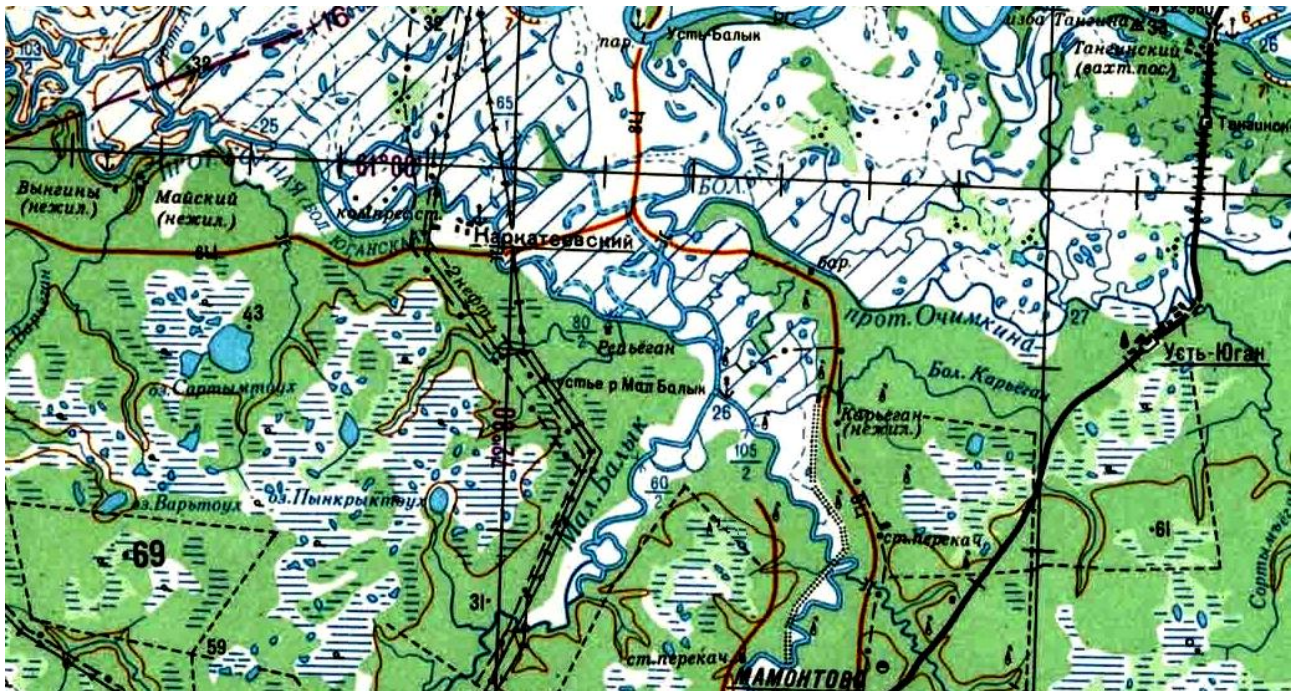
минерал _____

субъект РФ _____

Муниципальный этап всероссийской олимпиады школьников по
географии
2014-2015 учебный год
9 класс

Теоретический раунд
(Максимальный балл – 70 баллов)

Задание 1. (15,5 баллов)

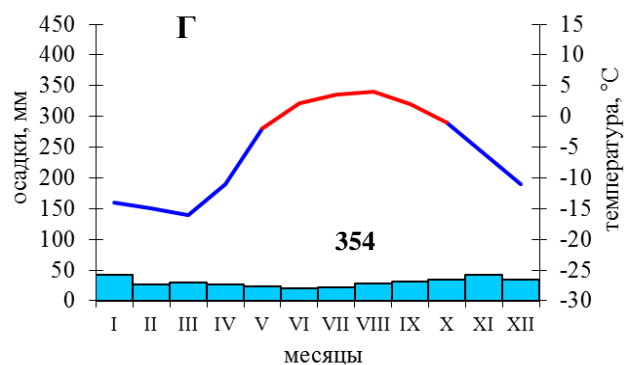
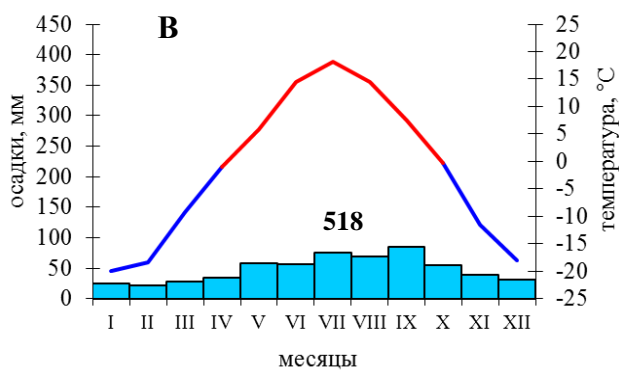
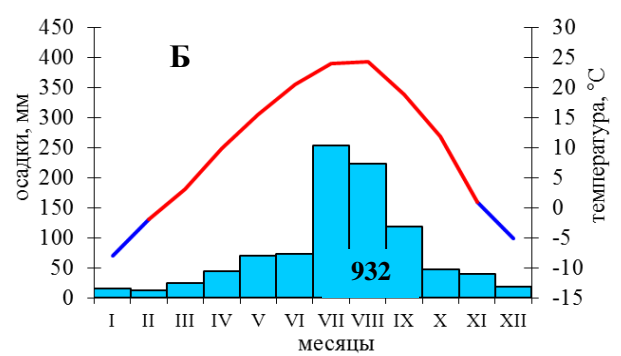
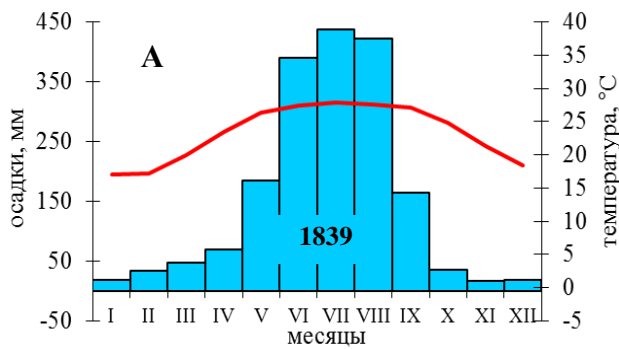


Используя фрагмент карты, дайте географическую характеристику территории и ответьте на вопросы:

1. Опишите рельеф территории (форма рельефа, максимальная и минимальная абсолютные высоты, перепад высот). Ответ поясните.

2. Каковы особенности гидрографической сети территории? С чем они связаны? В каком направлении текут реки?

3. Определите тип и подтип климата территории; выберите климатограмму, характеризующую эти условия.



4. Какая природная зона характерна для этой местности? Какие типы почв здесь формируются?

5. Каковы особенности заселения территории? Какова ее хозяйственная специализация? Ответ обоснуйте.

6. На территории какого субъекта РФ наблюдаются такие географические условия? В пределах какого крупного природного региона располагается данная территории?

Задание 2. (16 баллов)

В современном мире огромное значение приобрели рекреационные ресурсы, т.е. ресурсы природных территорий, используемые в целях отдыха, лечения и туризма. Эти ресурсы могут иметь как природное, так и антропогенное происхождение. К ним относятся и объекты антропогенного происхождения, в первую очередь историко-архитектурные

памятники (например, дворцово-парковые ансамбли Петродворца под Санкт-Петербургом и Версаля под Парижем, римский Колизей, афинский акрополь, египетские пирамиды, Великая Китайская стена и др.). Но основу рекреационных ресурсов составляют все же природные элементы: живописные морские побережья, берега рек, леса, горные районы и т.д.

Заполните таблицу: для указанных субъектов РФ укажите уникальные природные объекты, расположенные на их территории, а для перечня природных объектов укажите субъект РФ, в котором они располагаются.

Субъекты РФ	Уникальные природные объекты
Камчатский край	
Иркутская область	
Пермский край	
Ставропольский край	
	Хибины
	Грязевые вулканы
	Куршская коса и побережье Балтийского моря
	Эльбрус

В каком из регионов, приведенных в таблице, имеется наиболее богатый выбор рекреационных ресурсов? Свой ответ подкрепите примерами. Какое событие способствовало развитию рекреационной инфраструктуры этого региона?

Задание 3. (21,5 балла)

А. В таблице приведены некоторые характеристики рек А, Б, В, Г, обладающих достаточным гидроэнергопотенциалом. Допустим, что ГЭС можно построить на реке любой длины, уклон русла которой превышает 25 см/км. При решении данной задачи другие особенности местности (объем переносимой воды в поперечном сечении русла, особенности рельефа и т.д.) не учитываются. Определите, на какой из данных рек А, Б, В или Г гидроэлектростанция будет работать наиболее эффективно? Чему равен уклон русла данной реки? При ответе приведите расчеты уклона русла каждой реки и необходимые пояснения.

Река	Абсолютная высота истока, м	Абсолютная высота устья, м	Длина, км
А	530	107	1573
Б	665	188	2516
В	1112	314	3814
Г	926	389	2726

Б. На какой реке России построено наибольшее количество ГЭС? Перечислите эти электростанции. Назовите факторы, определившие строительство ГЭС, и отрицательные последствия строительства ГЭС на этой реке?

Задание 4. (10 баллов)

Придя из школы, восьмиклассник Костя обнаружил на компьютере оставленный старшим братом незакрытый файл. Вспомнив урок географии России, который был в тот день последним, он без труда выполнил задание: «Определите рекорды России, и субъекты в которых они находятся/ наблюдаются»:

<i>№</i>	<i>Географический рекорд РФ</i>	<i>Субъект РФ</i>
1.	Самый большой архипелаг – _____	
2.	Самый большой по площади заповедник – _____	
3.	Самый восточный остров – _____	
4.	Самое большое соленое озеро, полностью располагающееся в пределах страны – _____	
5.	Самое влажное место – _____	
6.	Самое крупное месторождение нефти – _____	
7.	Самый большой озерный остров – _____	
8.	Самый большой полуостров Европейской части России – _____	
9.	Самая длинная река под одним названием – _____	
10.	Самое большое по объему водохранилище – _____	

Задание 5. (7 баллов)

На космическом снимке (рис. 1) видны очертания крупного острова архипелага, а на фотографии справа (рис. 2) изображен самый известный природный объект, почитаемый местным населением. Ответьте на вопросы:

<i>№</i>	<i>Вопрос</i>	<i>Ответ</i>
1.	Как называется этот остров?	
2.	В составе какого архипелага он находится?	
3.	Воды какое моря и океана омывают его берега?	
4.	Территории какой страны принадлежит этот остров?	
5.	Назовите объект, изображенный на	

	фотографии, а также его высоту.	
6.	Назовите геологическую эпоху, в которую он сформировался.	

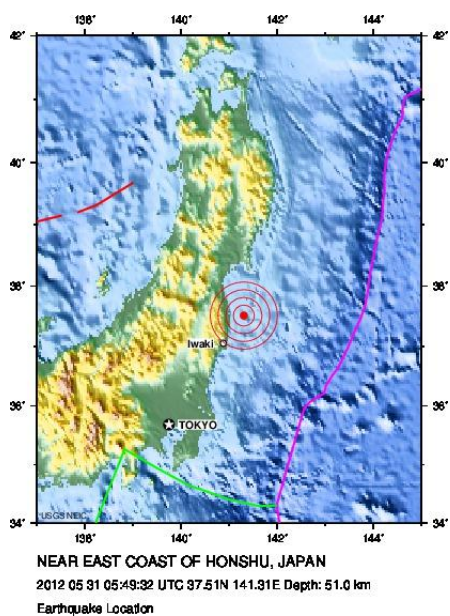


Рис. 1.



Рис. 2.