

**Муниципальный этап всероссийской олимпиады школьников по
географии
2014-2015 учебный год
7-8 класс**

**Тестовый раунд
(Максимальный балл – 30)**

1. Горизонталы – линии на картах, соединяющие точки с одинаковыми значениями... (1 балл)

1. приземной температуры воздуха
2. абсолютной высоты
3. относительной высоты
4. глубин дна водоема

2. Направление на ЮЗ соответствует азимуту (1 балл):

1. 55°
2. 105°
3. 225°
4. 315°

3. Солнечные лучи падают на экватор отвесно. Под каким углом они падают на поверхность земли в городе Москва? (1 балл)

1. 34°
2. 42°
3. 56°
4. 60°

4. Закончите определение: «Горст – это...» (1 балл)

1. участок платформы, лишенный осадочного чехла
2. длинное узкое понижение дна океанов глубиной свыше 5000 м
3. участок земной коры, сильно приподнятый над окружающей местностью по тектоническим разломам
4. основная часть платформы, перекрытая мощным осадочным чехлом

5. В каком направлении дуют пассаты Северного полушария?(1 балл)

1. с северо-запада на юго-восток
2. с северо-востока на юго-запад
3. с юго-запада на северо-восток
4. с юго-востока на северо-запад

6. В 2014 году исполняется 100 лет со дня рождения знаменитого норвежского мореплавателя и антрополога. В детстве он страшно боялся воды, потому что дважды чуть не утонул. Став взрослым, он переплыл Тихий океан на плоту «Кон-Тики» из бальсового дерева и Атлантический океан – на лодке «Ра» из папируса, стремясь доказать связь между народами доколумбовой эпохи. Как его звали? (1 балл)

1. Бартоломеу Диаш
2. Витус Беринг
3. Тур Хейердал
4. Жак-Ив Кусто

7. О каких горах идет речь? (1 балл)

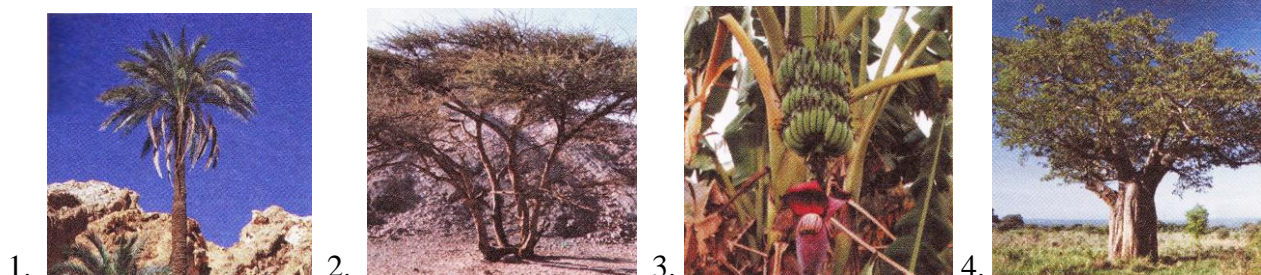
«Посреди нашей страны, словно пояс узорный, протянулся хребет. Тысячу лет назад его называли Каменный пояс. Реки стекают с хребта и на запад – в Европу, и на восток – в Азию»

1. Алтай
2. Альпы
3. Кавказ
4. Урал

8. Какое течение не входит в круговорот течений Атлантического океана? (1 балл)

1. Гольфстрим
2. Калифорнийское
3. Канарское
4. Бенгельское

9. На какой фотографии изображен «страж африканской саванны»? (1 балл)



10. В северном полушарии при отсутствии компаса для определения сторон горизонта можно воспользоваться следующим способом: если встать в полдень спиной к солнцу, то тень, отброшенная телом, укажет направление на... (1 балл)

1. на запад
2. на север
3. на юг
4. на восток

11. Какой город является самой северной столицей мира? (1 балл)

1. Оттава
2. Осло
3. Рейкьявик
4. Хельсинки

12. Выберите правильное соответствие «природная зона – почвы»: (1 балл)

1. смешанные леса – черноземы
2. тайга – подзолистые почвы
3. широколиственные леса – глеевые почвы
4. степь – красно-желтые ферралитные почвы

13. В каком штате США стрелка компаса показывает не на север, а на восток? (1 балл)

1. Гавайи
2. Калифорния
3. Вайоминг
4. Аляска

14. К эоловым формам рельефа относятся: (1 балл)

1. камы
2. овраги
3. барханы
4. цирки

15. Ближе всего к высочайшей вершине какого материка 23 сентября в полдень по Гринвичу Солнце находится в зените ? (1 балл)

1. Евразия
2. Африка
3. Южная Америка
4. Австралия

16. Какое озеро в представленном списке является полностью пресным? (1 балл)

1. Титикака
2. Иссык-Куль
3. Эйр
4. Балхаш

18. Сколько сантиметров составляет длина экватора на карте масштаба 1:50 000 000? (1 балл)

1. 8
2. 80
3. 90
4. 800

19. Какой полуостров расположен между Японским и Желтым морями? (1 балл)

1. Шаньдун
2. Индокитай
3. Чукотский
4. Корея

20. Самаой южной точкой Евразии является мыс... (1 балл)

1. Южный
2. Пиай
3. Рока
4. Финистерре

21. Во время второго кругосветного плавания, «благодаря» сильной буре, отбросившей корабли на значительное расстояние от намеченного маршрута, удалось выяснить, что южное побережье Магелланова пролива принадлежит не Terra Australis Incognita (Неведомой Южной земле), а острову. В результате это плавание ознаменовалось невольным открытием самого ... пролива, как он называется? (2 балла)

Ответ:

название пролива: _____
характеристика пролива: самый _____

22. Какая форма рельефа изображена на рисунке? Как и в каких горных породах она образуется? Объектом изучения какой географической науки являются такие формы рельефа? (4 балла)



Ответ:
форма рельефа: _____
образование пещер: _____

горные породы: _____
наука, изучающая такие формы рельефа – _____

23. Восстановите логический ряд, вычеркнув лишнее. Назовите общим термином оставшиеся понятия: (2 балла)

апвеллинг, прибой, фумаролы, сейши, зыбь, прилив, цунами

Ответ:
лишнее: _____
общее понятие: _____

24. В каком океане и архипелаге можно встретить Пионера, Комсомольца и Большевика? (1,5 балла)

Ответ:
архипелаг: _____
океан: _____

25. В гавань заходят три корабля. По описанию флагов определите, из каких они государств. На флаге первого корабля изображен кленовый лист, второго – сидящего на кактусе беркута, в верхней левой части флага третьего корабля – британский флаг, окруженный звездами.

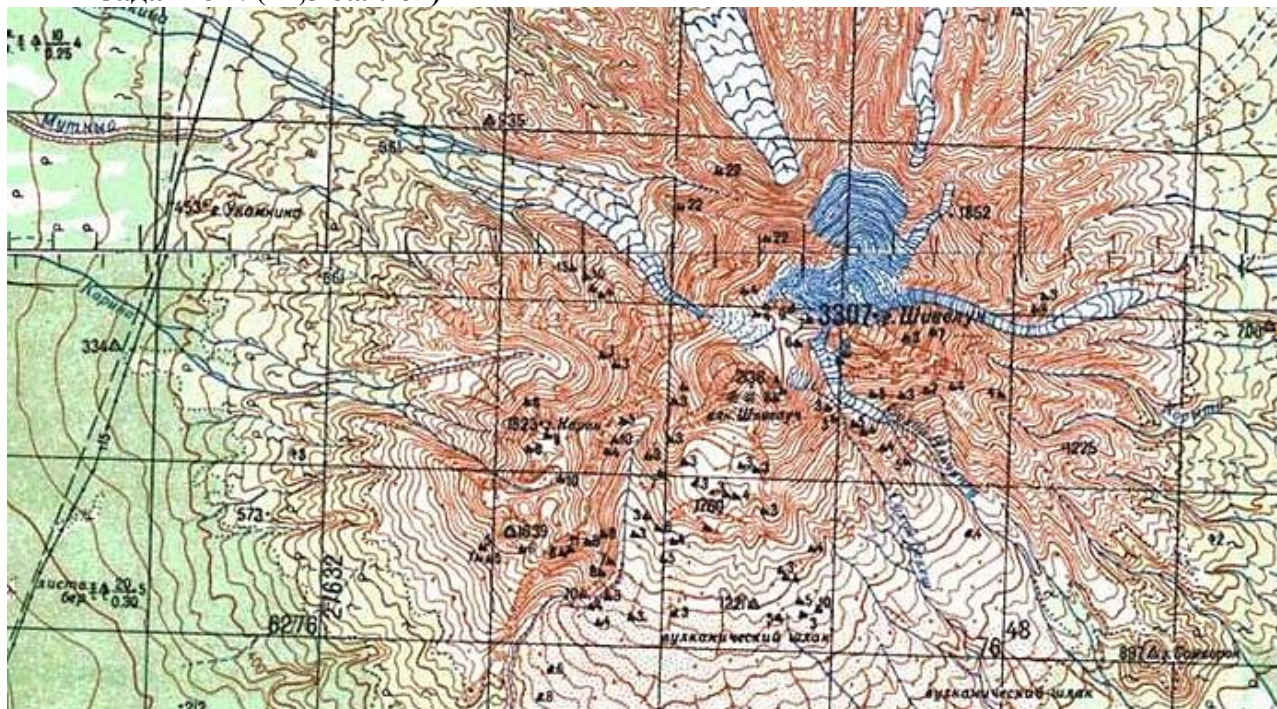


Страна 1: _____
Страна 2: _____
Страна 3: _____

Муниципальный этап всероссийской олимпиады школьников по
географии
2014-2015 учебный год
7-8 класс

Теоретический раунд
(Максимальный балл – 70)

Задание 1. (11,5 баллов)



Используя фрагмент карты, дайте географическую характеристику территории и ответьте на вопросы:

1. Опишите рельеф территории (общий характер рельефа, формы рельефа):

2. Каковы особенности гидрографической сети территории?

3. Какая ландшафтная закономерность проявляется на этой территории? Ответ поясните примерами.

4. В пределах каких природных регионов России могут наблюдаться такие географические условия?

Задание 2. (9,5 баллов)

На языке одного народа эту область называют «кольцом змеи», на другом – «сильный ветер». Корабль, попавший в эту область, по мере ее прохождения сначала жестоко борется с бурей, грозой и ливнем, затем, оказываясь в центре, попадает в условия, характеризующиеся исключительной тишиной, видит ясное небо, а потом – снова в полосу бури. В каких районах Земли она образуется и в какое время года? Как называется часть области с хорошей погодой? Почему в ней ненастье стихает? У берегов какого материка эту область называют «вили-вили»? Как называют ее в других частях света? Для удобства слежения за этими областями им стали давать персональные названия (приведите примеры), некоторые из них были навсегда вычеркнуты из этого списка (почему?)

Ответ:

это: _____
районы образования: _____

время года – _____

область с хорошей погодой – _____

причина хорошей погоды: _____

название «вилли-вилли» используется _____

другие названия этой области: _____

персональные названия – _____

примеры: _____

Задание 3. (10 баллов)

Летом на побережье Японского моря давление было 758 мм рт. ст., а над морем – 763 мм рт. ст. В каком направлении будет дуть ветер? Как называются такие ветры? Как меняется циркуляция атмосферы в течение года? Какова причина формирования такой атмосферной циркуляции? В каких регионах наблюдается такой тип циркуляции? Какими особенностями климата характеризуются эти районы? Почему, не смотря на географическое положение, такой климат нельзя считать океаническим?

Ответ:

направление ветра: _____

название ветра: _____

Сезонные изменения циркуляции в течение года: _____

Районы, где наблюдается такая циркуляция: _____

Особенности климата: _____

Почему такой климат нельзя считать океаническим? _____

Задание 4. (18 баллов)

Многие географические объекты похожи друг на друга своим природными особенностями, хотя располагаются в разных уголках нашей планеты. Их называют географическими аналогами. Подберите российские аналоги для таких известных географических объектов как *Танганьика*, *Эри и Онтарио*, *Фанди*, *Аппалачи*, *Миссисипи*. Для каждой пары географических аналогов назовите не менее двух сходных черт – показателей аналогии.

Ответ:

оз. Танганьика – _____ . Черты сходства: _____

озера Эри и Онтарио – _____ .

Черты сходства: _____

Залив Фанди – _____ . Черты сходства: _____

Аппалачи – _____ . Черты сходства: _____
