

Уважаемые участники олимпиады!

Перед вами комплект из 7 заданий; для каждого задания предусмотрено специальное поле для ответа.

В четырех заданиях имеются иллюстрации, в бумажном варианте они черно-белые; цветной вариант всех репродукций должен быть продемонстрирован организаторами в аудиториях.

Время выполнения заданий не более 3,5 астрономических часов.

Желаем удачи!

Школьный этап Всероссийской олимпиады школьников по искусству 2019
2019 – 2020 учебный год

10 класс
Максимальный балл – 216 баллов

Задание 1 (max. 20 б). Познакомьтесь с приметами произведения искусства, приведенными в тексте.

1. Определите произведение искусства. Подчеркните в тексте словосочетания, предложения по которым определили произведение.
2. Укажите год, когда оно было создано и место его нахождения.
3. Как называли автора данного произведения на раннем этапе его творчества и почему?
4. Составьте смысловые ряды с данным произведением искусства*.

Скульптор создал ряд изображений данного музыканта, целый цикл. В его музее есть работы 1906, 1908, 1916 гг. и более поздние. Это портрет Мастера, играющего на одной струне (завистники однажды на концерте подрезали ему струны, и они лопались одна за другой, рассекая ему лицо, но он как будто не чувствовал этого и закончил исполнять произведение на одной струне). Многие его современники считали, что необыкновенный талант Музыканта – от дьявола.

На портрете голова Мастера будто бы вырастает из хаотического нагромождения ветвей. Аналогов такому пластическому прочтению образа в русской скульптуре нет. Скульптор говорил, что индивидуальные черты личности не главное в его портретах великих музыкантов и композиторов. Главное – передать ощущение мелодии, «изваять символ музыки».

Ответ оформите в таблицу:

Название произведения, автор	Год создания	Местонахождение	Нарицательное имя скульптора/Пояснение

Таблица для ответа:

Основание для смыслового ряда	Смысловой ряд

Пример смыслового ряда:

* произведение – И.Шишкин. Утро в сосновом лесу

Основание для смыслового ряда	Смысловой ряд
Пейзажи русских художников	И.Шишкин «Утро в сосновом лесу»; И.Левитан «Март»; И.Айвазовский «Девятый вал»
Работы И.Шишкин	И.Шишкин «Корабельная роща»; И.Шишкин «Утро в сосновом лесу»; И.Шишкин «Дождь в дубовом лесу»

Задание 2 (max. 15 б). Даны изображения трех произведений искусства.

Напишите:

1. Их названия;
2. К какой стране или культуре они относятся;
3. Время их создания;
4. Их местонахождение в настоящее время.

		
1.	2.	3.

Задание 3 (max. 26 б).

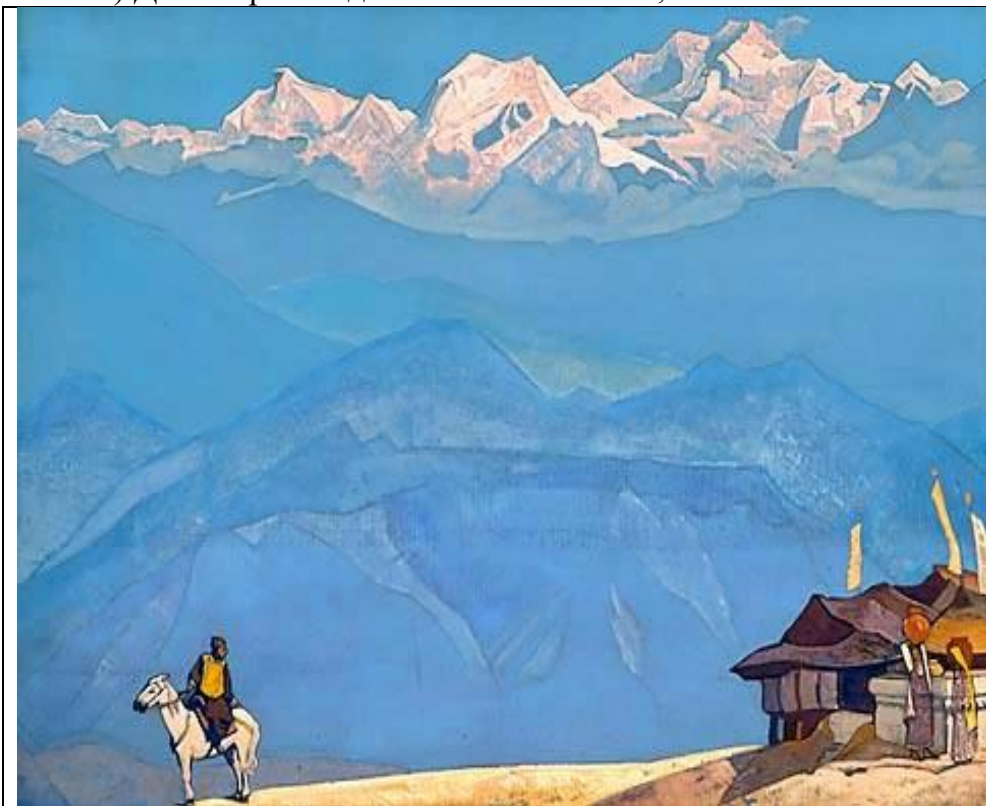
2019 год насыщен юбилейными датами. Соотнесите название произведения музыки/литературы с именем автора. Дополните самостоятельно по одному названию произведения к 3-6 авторам.

Бажов П.П. Глинка М.И. Искандер Ф. А. Крылатов Е.П. Мусоргский М.П. Олеша Ю.К. Пахмутова А.Н. Римский-Корсаков Н.А. Трэверс П. Шукшин М.И.	«Жизнь за царя» «Зависть» «И вновь продолжается бой» «Московская экскурсия» «Прекрасное далеко» «Богатырева рукавица» «Смеется тот, кто смеется» «Хованщина» «Я пришел дать вам волю» «Снегурочка»
---	---

№	Автор произведения	Название произведения из списка	Дополнение
1			
2			
3			
4			
5			
6			
7			
8			
9			
10			

Задание 4 (max. 15 б).

- 1) Познакомьтесь с работой художника Н.К.Рериха.
- 2) Напишите к ней 15 слов-определений, характеризующих композицию, колорит, рисунок, технику и фактуру произведения.
- 3) Дайте произведению свое название, поясните ответ.



--

15 определений	
Название	
Пояснение	

Задание 5 (max. 40 б).

Рассмотрите изображения. Определите, под какими номерами находятся изображения Софийских соборов в Константинополе, Киеве и Новгороде. Сопоставьте их архитектурный облик, как внешний (экстерьер), так и внутренний (интерьер). Что между ними общего и в чём их различия?



1



2



3



4



5



6

Таблица для ответа:

Общее:

Таблица для ответа:

Внешний вид	
Название архитектурного сооружения/номера изображений	Описание

Таблица для ответа:

Различия:

Таблица для ответа:

Интерьер	
Название архитектурного сооружения/номера изображений	Описание

--	--

Таблица для ответа:

Различия:

Задание 6 (max. 50 б). Рассмотрите и проанализируйте произведение мирового искусства.

1. Напишите автора и название произведения.
2. Опишите общую композицию работы.
3. Назовите значимые запоминающиеся детали и их место в композиции и функции. Каков главный образ произведения?
4. Определите общее настроение картины.
5. Назовите 3 произведения живописи данного жанра (произведения других авторов).
6. Укажите 3 известные работы этого же мастера.



1.

2.

3.

4.

5.

6.

Задание 7 (max 50 б.). Создайте презентацию из 5 слайдов о Государственном Эрмитаже в Санкт-Петербурге. Постарайтесь максимально полно представить информацию о музее. В каждом слайде разместите авторский (свой самостоятельный) текст (не более 5 предложений), предложите изобразительный ряд, дайте пояснения. Обратите внимание на функции музея.

Слайд 1

Слайд 2

Слайд 3

Слайд 4

Слайд 5