

Практическое задание по моделированию. 10-11 класс «Моделирование платья»

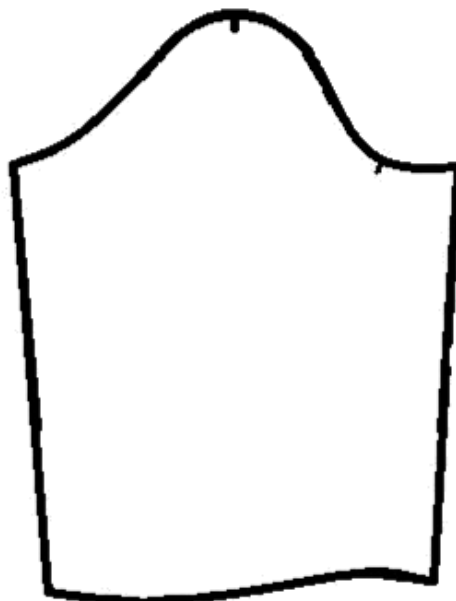
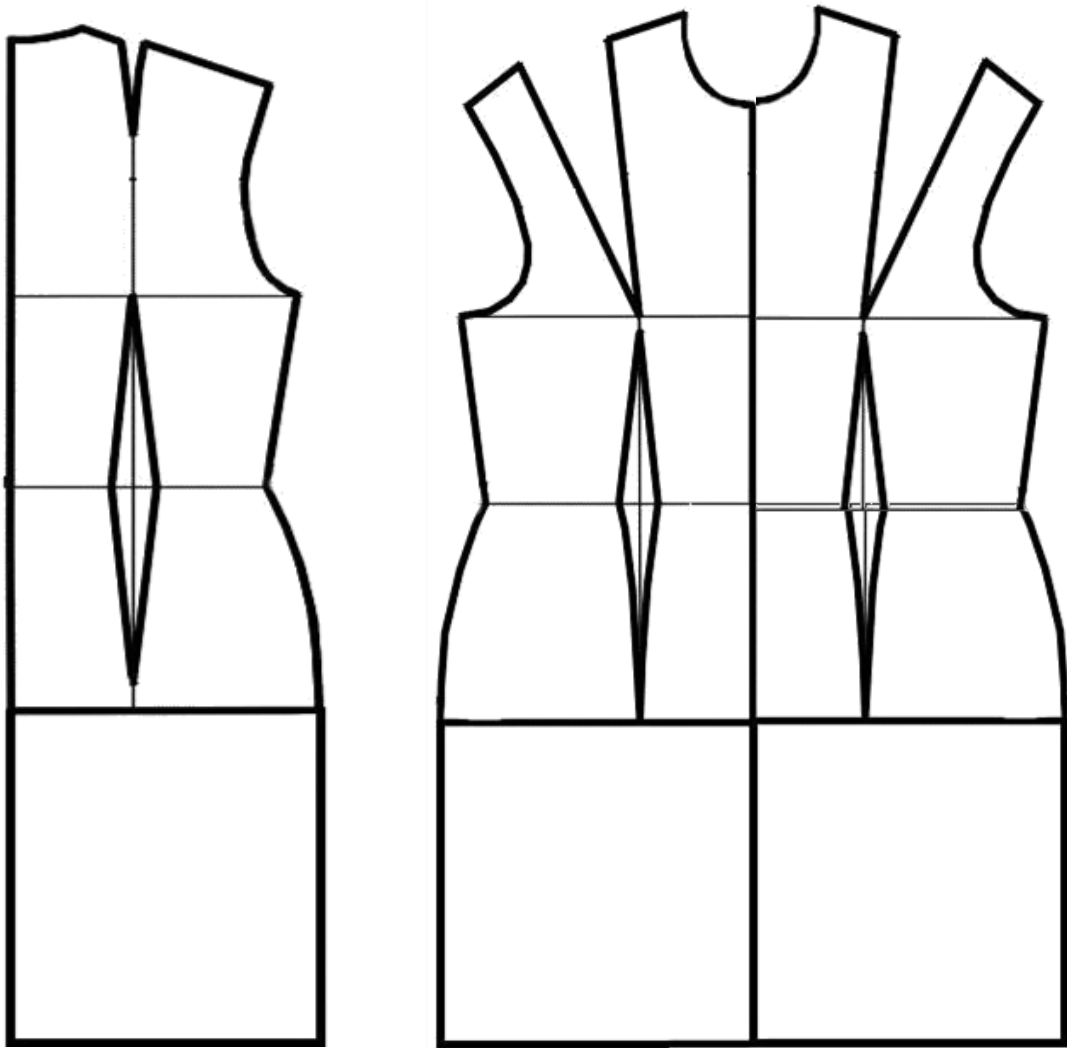
Задание:

1. Внимательно прочитайте описание модели и рассмотрите эскиз. Не забудьте про дополнительные отделочные и (или) вспомогательные детали, с помощью которых декорировано изделие или обработаны края деталей.
2. Найдите различия с базовой конструкцией платья (см. лист «Базовый чертеж основы платья для моделирования»).
3. В соответствии с эскизом нанесите новые линии фасона в соответствии с рисунком, соблюдая пропорции. Обозначьте ваши действия по моделированию на чертеже основы платья на листе «Контроль практического задания». *Используйте для этого слова, значки, стрелки, список и т.д.*
4. Перенесите линии фасона на шаблон из цветной бумаги (чертеж на стр. 2 можно использовать для разрезания).
5. Изготовьте из цветной бумаги (стр.4) детали выкройки для раскладки на ткани.
6. Аккуратно наклейте выкройки *всех деталей* на лист «Результат моделирования».
7. На всех деталях кроя должно быть: - наименование детали, положение середины и сгиба, расположение долевой нити, конструктивные линии, положение надсечек, величина припусков швов, количество деталей.

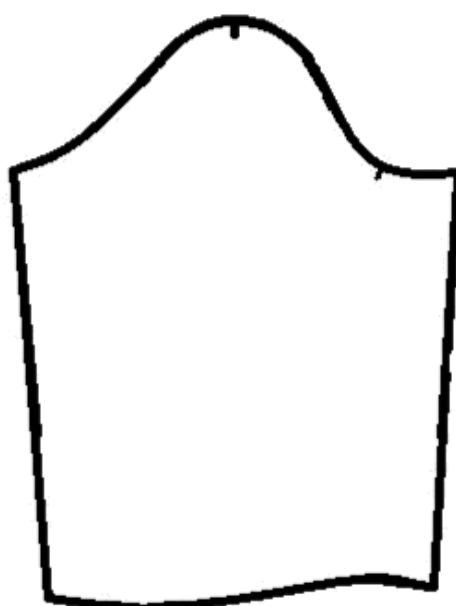
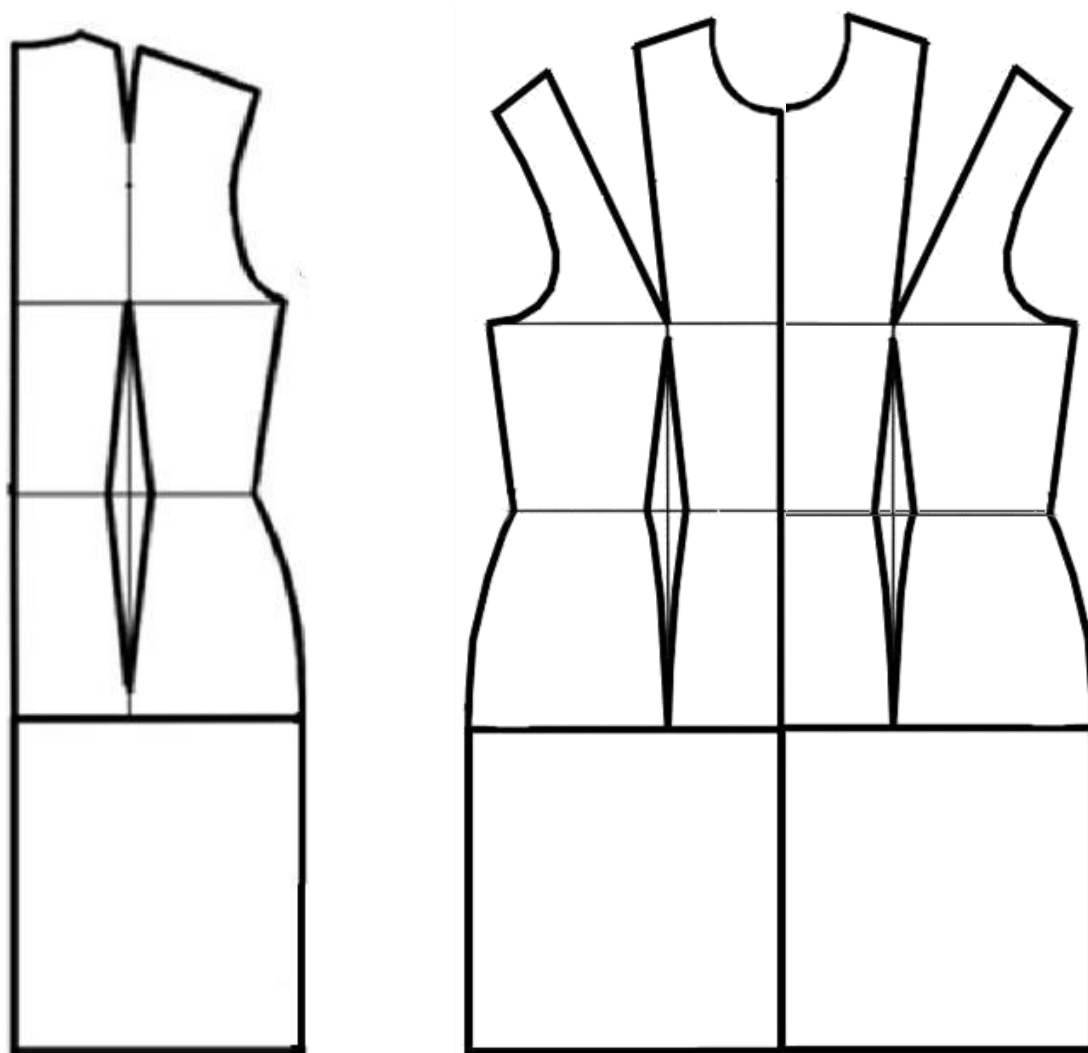
Эскиз	Описание внешнего вида модели
	<p>Нарядное женское платье для средней возрастной группы из платьевой гладкокрашеной ткани, длиной до линии колена, полуприлегающего силуэта, слегка зауженное книзу, с застежкой на тесьму «молния» в среднем шве спинки. С целью декорирования, придания неповторимости изделию в модели в верхней части переда размещены овальные кокетки.</p> <p><i>Перед</i> - вырез горловины асимметричной формы слегка расширен по плечевому срезу и углублён. С кокетками и асимметричной драпировкой в верхней части. Нагрудные вытачки уходят в 4-е мягкие складки, заложенные по линии соединения левой кокетки с нижней частью платья. По краю левой кокетки расположены 4-е декоративные пуговицы.</p> <p><i>Спинка</i> – со средним швом, переходящим в разрез, с плечевыми вытачками и вытачками по талии. Вырез горловины круглой формы слегка расширен и углублён.</p> <p><i>Рукава</i> - втачные, одношовные, зауженные, короткие.</p> <p>Горловина переда, спинки и срез кокетки обработаны обтачкой.</p> <p>Кокетки и рукава выполнены из отделочной гладкокрашеной ткани в тональном сочетании с основным цветом основной ткани.</p>

Базовый чертеж основы платья для моделирования.

Лист из цветной бумаги для вырезания деталей выкроек



Контроль практического задания. «Моделирование платья».
Нанесение линий и необходимых надписей для моделирования чертежа основы платья



Результат моделирования (приклеить готовые выкройки модели).

Детали выкройки для раскладки на ткани располагайте компактно. Убедитесь, что на листе контроля всё аккуратно размещено.
Только после этого приклеивайте готовые выкройки.

Карт пооперационного контроля 10-11 класс. «Моделирование платья»

<i>№ п/п</i>	<i>Критерии оценивания</i>	<i>Макс. балл</i>	<i>Балл участника</i>
Нанесение новых линий фасона и надписей на чертеже основы платья.		6,0	
1	Нанесение на чертеж линий для разрезания и разведения складок (надписи с пояснениями).	2,5	
2	Работа с нагрудными вытачками (надписи с пояснениями).	1,5	
3	Оформление заужения по боковым швам детали переда и спинки.	1,0	
4	Уточнение длины и ширины рукава в соответствии с эскизом.	1,0	
Нанесение линий для построения: – вспомогательных деталей; – деталей, требующих изменения формы. Построение дополнительных декоративных деталей		2,0	
5	Нанесение на чертеж линий для изменения формы горловины переда и спинки (надписи с пояснениями).	0,5	
6	Нанесение на чертеж обтачек горловины переда, спинки, кокетки (надписи с пояснениями).	1,0	
7	Нанесение на чертеж линий отрезной части (кокеток) (надписи с пояснениями).	0,5	
Изготовление выкроек платья Рсположение выкроек на листе бумаги в соответствии с направлением долевой нити		12,0	
8	Выполнение полного комплекта лекал.	2	
9	Правильное моделирование деталей (соответствие модели и описанию, соблюдение масштаба и пропорций): - переда (2,0 балла); - спинки (1,0 балл); - кокетки (1,5 балла); - обтачки горловины переда, спинки, кокетки (1,5 балла); - рукава (1,0 балл).	7	
10	Название деталей.	0,5	
11	Наличие контрольных линий на деталях: долевые нити, сгибы, линии середины.	0,5	
12	Наличие надсечек.	0,5	
13	Припуски на обработку каждого среза.	0,5	
14	Аккуратность выполнения моделирования	0,5	
15	За оригинальное и правильное решение	0,5	
Итого		20	