

**ЧАСТЬ I**

**Выбери и обведи букву правильного ответа.**

**Проверь. Если ошибся, то зачеркни ошибку и выбери другой ответ.**

- 1.1. Какие моря омывают территорию России с севера?**  
А) Чёрное и Баренцево                      Б) Баренцево и Карское  
В) Японское и Азовское                      Г) Белое и Берингово
- 1.2. Что из перечисленного является сырьём для стекла?**  
А) доломит                      Б) каолин                      В) песок                      Г) кварц
- 1.3. Организм человека состоит из органов. В какой строке указаны только органы человека?**  
А) глаза, лёгкие, желудок, кожа;  
Б) сердце, головной мозг, почки, кровь;  
В) печень, селезенка, уши, желчь;  
Г) кожа, череп, кишечник, желудок.
- 1.4. В какой строке правильно указана последовательность смены природных зон при движении с юга на север?**  
А) зона лесов, тундры, степей, арктических пустынь;  
Б) пустыня, степь, зона лесов, тундра, зона арктических пустынь;  
В) зона арктических пустынь, тундра, зона лесов, степь, пустыня;  
Г) степь, тайга, тундра.
- 1.5. В какой строчке указаны только растительные животные?**  
А) заяц, лось, куропатка, улитка;  
Б) белка, ёж, синица, кабан;  
В) мышь, тюлень, цапля, бабочка  
Г) косуля, бобр, норка, стрекоза
- 1.6. Какое дерево в народе называют «дрожащим»?**  
А) берёза                      Б) ель                      В) осина                      Г) тополь
- 1.7. В холодную погоду на улице при дыхании образуется туман. Из чего он состоит?**  
А) из воздуха                      Б) из снега                      В) из капель воды                      Г) мелких льдинок
- 1.8. Что из перечисленного НЕ относится к царству грибов?**  
А) трутовик                      Б) дрожжи                      В) кукушкин лён                      Г) сыроежка

- 1.9. Что является возбудителем болезни Covid (Ковид)?**  
 А) бактерии                      Б) грибы                      В) вирусы                      Г) кишечная палочка
- 1.10. У какой планеты нет колец?**  
 А) Сатурн                      Б) Земля                      В) Юпитер                      Г) Уран

**Часть 2**

- 2. Допиши предложения.**  
 Мое государство – \_\_\_\_\_, его столица – \_\_\_\_\_.  
 В Конституции записаны \_\_\_\_\_ и \_\_\_\_\_ граждан.  
 К государственным символам относятся \_\_\_\_\_, \_\_\_\_\_,  
 \_\_\_\_\_.

- 3. Распредели слова на группы, напиши названия групп.**  
 Евразия, тайга, Волга, Венера, Земля, лось, белая кувшинка, поползень, степь, Африка, брусника, Марс, Австралия, куница, боярышник, арктические пустыни, Енисей, Урал.

названия	группы
1)Евразия,	1)
2)	2) природные зоны
3)Лось,	3)

- 4. Ёж и крот относятся к одному отряду насекомоядных. Но ёж впадает в зимнюю спячку, а крот – нет. Чем объясняются такие различия в жизнедеятельности животных?**
- \_\_\_\_\_
- \_\_\_\_\_
- \_\_\_\_\_

5. Подбери к началу каждой фразы из первого столбца продолжение фразы из второго столбца, чтобы получилось правило, помогающее человеку сохранить здоровье и жизнь. Соедини части фраз стрелкой.

А) Если температура тела поднялась до 37 градусов

1) нужно выпить тёплого чая с лимоном или малиновым вареньем

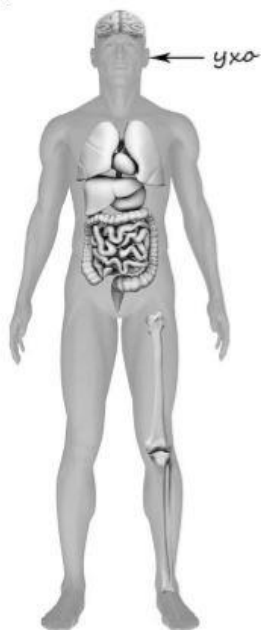
Б) Если температура тела поднялась выше 38 градусов

2) нужно принять горячий душ

3) нужно вызвать скорую медицинскую помощь

6. Рассмотрите изображение человека. Так же, как на примере слева отмечено ухо, на изображении справа покажи стрелками и подпиши предплечье, лодыжку и голень.

Пример:



Ответ:



7. Света собрала на огороде семена фасоли, которые потом весь год хранила в картонной коробке. Почему семена фасоли при этом не проросли?

---

---

---

**8. Прочитай текст и выполни задания к нему.**

Самые, самые, самые...

В Царстве флоры есть свои особенные представители. Например, самые недолговечные растения объединены под общим названием эфемеры. Эфемеры – это однолетние растения, всё развитие которых от произрастания и отмирания происходит за очень короткий срок – в течение нескольких недель, реже нескольких месяцев, обычно во влажный период. К эфемерам относится веснянка весенняя.

В мохово-лишайниковых пустынях Антарктиды встречаются два вида цветковых растений. Одно из них – колобантус толстолистный из семейства гвоздичных.

На острове Локвуд, который находится в Канадском арктическом архипелаге обнаружено цветковое растение ясколка альпийская из семейства гвоздичных.

**Назови самое северное растение** \_\_\_\_\_

**Назови самое недолговечное растение** \_\_\_\_\_

**Назови самое южное растение** \_\_\_\_\_

### Часть 3. «Мой край»

**9. Вспомни и напиши, какие национальные парки есть на территории Челябинской области?**

---

---

Почему в национальных парках и на заповедных территориях посетителям можно ходить только по специальным тропинкам или дорожкам?

---

---

---

**10. Напиши не менее трех названий памятников, посвящённых Великой Отечественной войне в городе Челябинске.**

---

---

---

**11. Челябинская область богата полезными ископаемыми.**

**Найди НЕВЕРНЫЕ утверждения и отметь их «V».**

А) Известняк используют в качестве топлива.

Б) Гранит очень прочная горная порода.

В) Из железной руды выплавляют чугун, а из чугуна – сталь.

Г) В Челябинской области имеются большие залежи нефти.

**12. Город Челябинск стоит на реке Миасс. Для бесперебойного снабжения города водой, на реке созданы два крупных водохранилища. Как они называются?**

---

---

**13. Узнай животное по его описанию.**

1. Самый крупный представитель семейства оленевых. Голова большая, вытянутая. У самцов имеются тяжёлые мощные рога. Окрас шерсти бурый. Ноги длинные, светлого окраса. Отлично плавает.

**Ответ:** \_\_\_\_\_

2. Зверь средних размеров из семейства куньих. Тело вытянутое, гибкое. Лапы короткие. Хвост длинный, сжатый с боков. Пальцы лап соединены перепонками. Ведёт полуводный образ жизни.

**Ответ:** \_\_\_\_\_

3. Представитель семейства куньих, немного крупнее кошки. Обладает красивым мехом желтовато-шоколадного оттенка. Морда широкая и короткая. Зверь отлично лазает по деревьям.

**Ответ:** \_\_\_\_\_

4. Млекопитающее семейства кошачьих. Достаточно крупное животное. Мех густой, цвет от дымчатого до ржаво-красного, с пятнами на спине и боках. Хвост короткий. На ушах длинные кисточки.

**Ответ:** \_\_\_\_\_